

SOCKET FÜR OBERSCHENKEL | BESTELLDDETAILS

FIRMA

DATUM

PATIENT REF.

ANWENDERGEWICHT

Kg

BESTELLNUMMER

MOBILITÄTSGRAD

K1

K2

K3

K4

TECHNIKER

ANMERKUNG

TELEFONNUMMER

SCHRITT 1 | DESIGN & FARBE



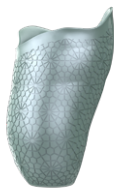
U



FLOW



DOTS



AMBRA



HERRINGBONE



GALAXY



FLORAL



RIVET



CIRCUIT



NEXT



ODISSEY *



ATLANTIS *

FARBE

Wähle deine Farbe aus unserem Katalog, Seite 14

FARBE 1

FARBE 2 *

**Nur für die Designs Oddisey (äußerer Teil) und Atlantis (Skalen Teil) verfügbar*

OBERFLÄCHE

Wähle eine Oberfläche

GLÄNZEND

MATT

SCHRITT 2 | ERGÄNZUNG EXTRA OPTIONEN



FARBILD

Art-Nr.: CE002



3D-BILDER

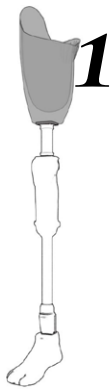
Art-Nr.: CE003



AKTIVITÄSTRACKER

Art-Nr.: SE010

SCHRITT 3 | WÄHLE DEINE UNYQ SOCKET OPTION



1 MIRROR ME

Art -Nr.: S004



2 MIRROR LITE

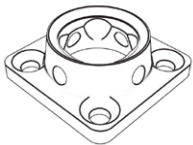
Art -Nr.: S005



3 TOTAL REFLECTION

DEMNÄCHST!

SCHRITT 4 | DISTALE ADAPTER

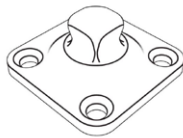


4 LOCH ADAPTER FEMALE
Titanium

Art -Nr.: SE001

In der Bestellung enthalten

Ich werde meinen Adapter verwenden

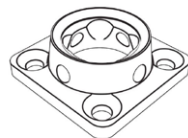


4 LOCH ADAPTER MALE
Titanium

Art -Nr.: SE002

In der Bestellung enthalten

Ich werde meinen Adapter verwenden

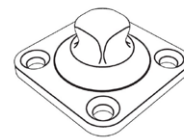


4 LOCH ADAPTER DREHBAR
FEMALE - Titanium

Art -Nr.: SE003

In der Bestellung enthalten

Ich werde meinen Adapter verwenden



4 LOCH ADAPTER DREHBAR
MALE - Titanium

Art -Nr.: SE004

In der Bestellung enthalten

Ich werde meinen Adapter verwenden



DEIN ADAPTER

Wenn du einen anderen Adapter verwenden möchtest, schickt uns es und wir werden es in unseren Schaft integrieren.

SCHRITT 5 | VENTILE & LOCK SYSTEME



OBERSCHENKEL VENTIL

Art -Nr.: SE006

In der Bestellung enthalten

Ich werde meine Ventile/ Lock Systeme verwenden

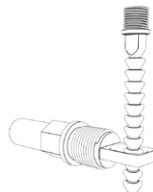


SMOOTH LOCK SYSTEM

Art -Nr.: SE007

In der Bestellung enthalten

Ich werde meine Ventile/ Lock Systeme verwenden

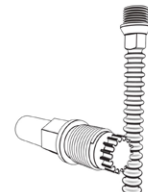


RATCHET LOCK SYSTEM

Art -Nr.: SE008

In der Bestellung enthalten

Ich werde meine Ventile/ Lock Systeme verwenden



CLUTCH LOCK SYSTEM

Art -Nr.: SE009

In der Bestellung enthalten

Ich werde meine Ventile/ Lock Systeme verwenden



ANDERE OPTIONEN

Wenn du ein anderes System verwenden möchtest, kontakt bitte zu uns

SCHRITT 6 | SCAN oder SENDUNG



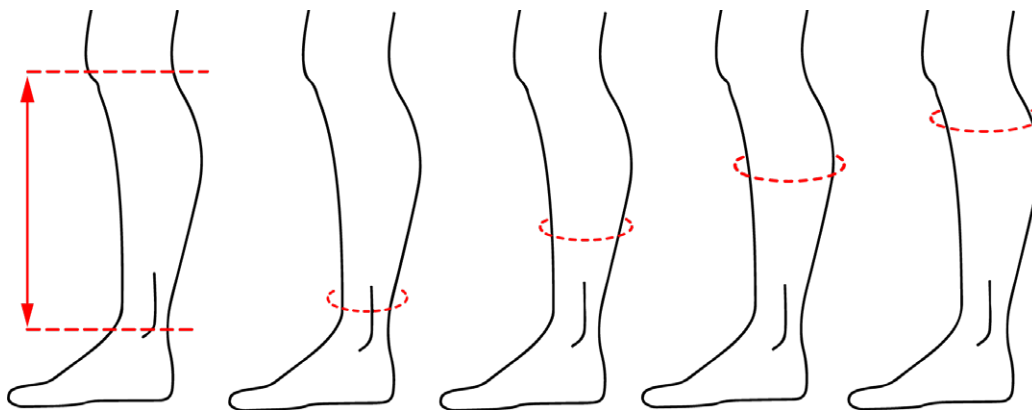
Scann die Prothese und schick uns die .stl Datei mit diesem Formular an prosthetics@unyq.com.



Schickt uns den Scan oder die Prothese an unser Büro. Kontakt uns unter der E-Mail Adresse prosthetics@unyq.com oder der Telefonnummer (+34) 954 043 699 für weitere Information.

SCAN

5 MESSUNGEN



LÄNGE

Messen Sie die Länge zwischen die Mitte des Kniegelenks und den Aussenfussknöchel.

UNTERE MESSUNG

Kreisumfang über den Aussenfussknöchel.

MITTLERE MESSUNG

Kreisumfang in der Zwischenpunkte zwischen den Fussknöchel und die maximale Messung.

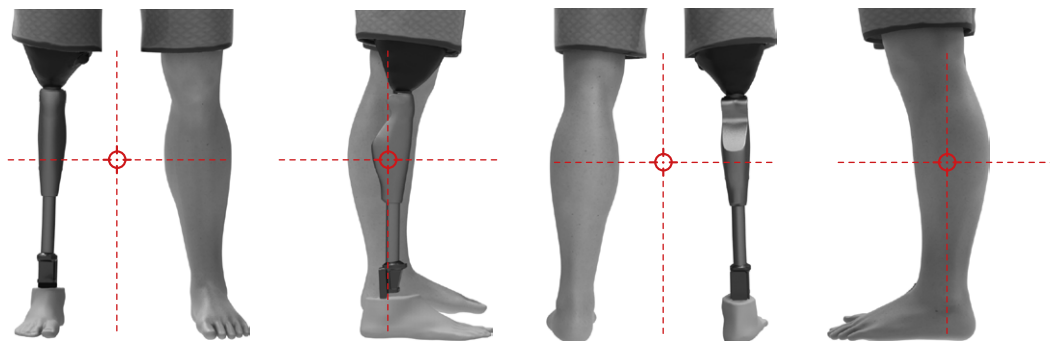
MAXIMALE MESSUNG

Kreisumfang den grössten Punkt der Wade.

OBERE MESSUNG

Kreisumfang die Mitte der maximalen Messung und die Mitte des Kniegelenks.

FOTOS



- Ziehen Sie Schuhe und Socken aus.
- Kniegelenk, proximale Verbindung und Fußschalenumfang müssen sichtbar sein.
- Fotografieren Sie geradeaus, von einer niedrigen Position.
- Der Patient muss beide Beinen auf den selben Gewicht lehnen.

UNYQ.COM

prosthetics@unyq.com
+34 954 043 699

